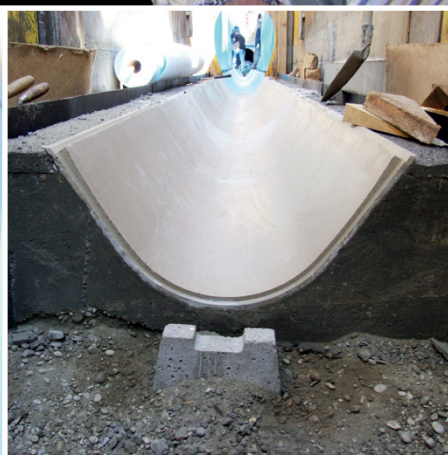
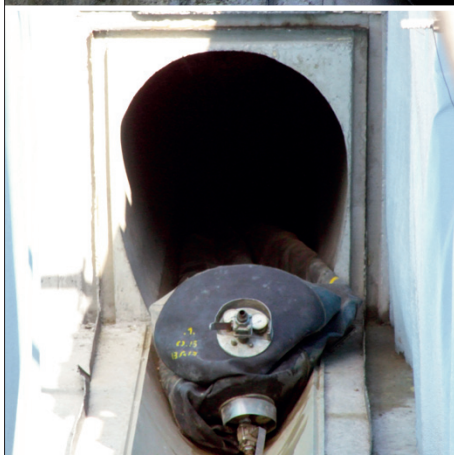


## Pneumatické debnenie

Kanály s vajcovitým profilom zhotovené monoliticky z Polymér betónu a miestneho betónu



Jednoprofilová  
kanalizácia zhotovená  
moderným monoli-  
tickým spôsobom

*Pneumatické debnenie*



*Výhody vajcovitého profilu pri odvodňovaní sú všeobecne známe.*

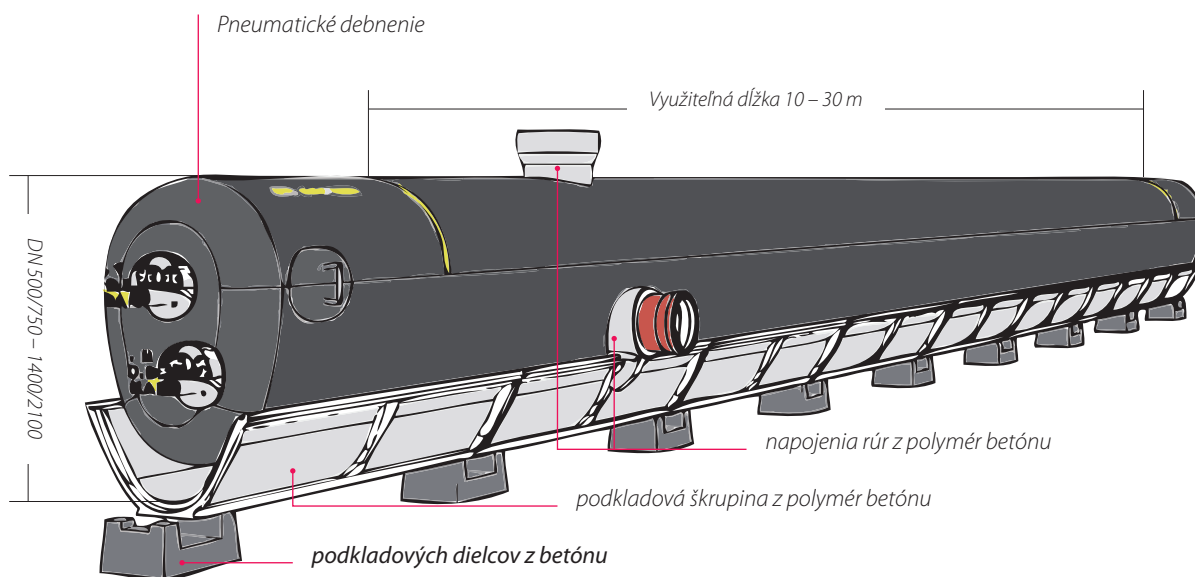
*Betónová monolitická kanalizácia je vysoko hodnotená vďaka vysokej kvalite, tesnosti a životnosti.*

*Konvenčné technológie výstavby kanálov s vajcovitým profilom sú prácne a vo vzťahu k pomeru kvality a hospodárnosti neschopné konkurencie.*

*Pneumatické debnenie ponúka etablovaný systém výstavby kanálov pre hospodárnu výstavbu betónovej monolitickej kanalizácie: výsledkom je **monolitická kanalizácia** s vysoko odolnou hranou a hladkým betónovým povrchom **najlepšej kvality**.*

***Pneumatické debnenie – moderný spôsob výstavby monolitických konštrukcií.***

## Pneumatické debnenie – moderný spôsob výstavby monolitických konštrukcií



Pneumatické debnenie, spodná podkladová škrupina z polymér betónu a podkladové tvarovky sú súčasťou navzájom **perfektne** zosúladeného **systémového riešenia**.

**Pneumatické debnenie** je hadicovitý prvok z tkaniny pokrytej neoprénom. Patentované viackomorové systémy zabezpečujú stabilitu formy v nafúknutom stave aj pri betónovaní.

Tlak oboch nafúknutých komôr – 0,5 a 0,05 baru – sa kontroluje a reguluje cez na čelnej strane umiestnenom manometri.

Žlabové tvarovky sú vyhotovené v navzájom perfektne zosúladenom systémovom riešení z **polymér betónu**, materiálu, ktorý je predurčený na najvyššie požiadavky v oblasti odvodnenia: sú odolné voči chemickým vplyvom, **tlaku a tahu**. Sú bez porézne a majú **hydraulicky hladký** povrch. Umožňujú vysokú **efektivitu** odvedenia splaškov a kvalitu, ako aj **minimalizáciu vzniku škár**. Škrupinové tvarovky sú navzájom spojené falcovým spojom, ktorý vďaka svojmu tvaru vytvárajú **čistý a tesný** prechod k betónovému potrubiu a zabezpečujú jeho trvácne **ukotvenie**.

Systém je doplnený tvarovkami **napojenia rúr a šachiet**.

Unikátna konštrukcia **podkladových dielcov** zaručuje úplné a tesné podoprenie škrupinových tvaroviek s betónom.



1

**Betónovanie kanálového potrubia:**  
Ukladanie podkladových dielcov a škrupinových tvaroviek podľa odtoku a sklonu



2

**Osadenie pneumatického debnenia:**  
Napumpovanie kompresorom



3

**Montáž upevnenia pohonu na čelnom debnení,**  
nanesenie oddeľujúcej emulzie



4

**Betónovanie vajcovitého prierezu:**  
Nanesenie betónovej hmoty vo vrstvách,  
utesnenie s vibračnou hlavicou

5

**Uvoľnenie/Vypustenie vzduchu:**  
Pneumatické debnenie sa uvoľňuje od  
betónovej monolitckej kanalizácie a  
pripraví sa pre ďalší stavebný úsek.



## Výhody systému

Výhody systému pri výstavbe i rekonštrukcii kanalizácie sú zrejmé v každej fáze plánovania a výstavby, kvôli vysokej kvalite a trvácnosti ním zhotovených kanalizácií:

So systémom spojená náročnosť prác je uskutočniteľná s menej zaškolenou pracovnou silou a bez potreby použitia ťažkej techniky.








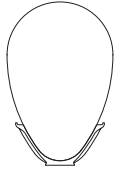
Systém garantuje **rýchly postup výstavby** a vyžaduje málo finálnych prác.

Systém vyvoláva „**štíhle**“ **stavenisko** a znižuje v porovnaní s konvenčnou pokládkou kanalizácie objem potrebných zemných prác o vyše 40%! **Úzka šírka výkopu** prináša so sebou význačný racionalizačný potenciál v celej logistike výstavby, ako aj značne **znížené dopravné obmedzenia** vyvolané stavbou.

Systém výstavby monolitických konštrukcií je **nanajvýš pružný pri použití**: Taktiež napojenie na jestvujúce **domové kanalizačné prípojky** je bez problémov, ako aj použitie všetkých typov **šachtíet**, ako aj začlenenie a napojenia na iné kanálové prípojky.

Zvláštna prednosť pneumatického debnenia je možnosť jednoduchého **zhotovenia zahnutého kanálu** – to umožňuje za určitých podmienok ušetriť zabudovania dodatočnej šachty.

**Výsledkom je monolitická kanalizácia vynikajúca najlepšou kvalitou, odolnosťou a dlhou životnosťou.**

Rozmery	00	0	I	II	III	IV	VI	VIII
Hodnoty š/v v mm	500/750	600/900	700/1050	800/1200	900/1350	1000/1500	1200/1800	1400/2100
Plocha prierezu A v m <sup>2</sup>	0,287	0,413	0,563	0,735	0,930	1,149	1,654	2,251
Využitelná dĺžka v m	10, 15, 20	10, 20, 30	10, 20	10, 20, 25	10, 20	10, 15	10, 15	10
								



Kontaktujte nás  
na [office@watec.at](mailto:office@watec.at)  
Vážime si Vášho záujmu!  
Ďalšie informácie možno  
nájsť na [www.watec.at](http://www.watec.at)

**Watec GmbH**  
Heideweg 1  
A-2403 Wildungsmauer / Austria  
–  
Telefon +43 (0)2254-727 49

Prosím, kontaktujte:  
**Pán Pavel Benko**  
–  
Telefon +421 (0)949-713 015  
E-Mail [pavel.benko@watec.at](mailto:pavel.benko@watec.at)